

D. DEBLOUDTS

gezworen landmeter-expert

Vennestraat 82
2275 Lille / Gierle

0495/188 696 - www.landmeter.info

Visbeekstraat 11c-d-e-f
Indeling bedrijfsunits

Provincie Antwerpen
Stad Turnhout

3e afd. sectie 0 nr. 940n

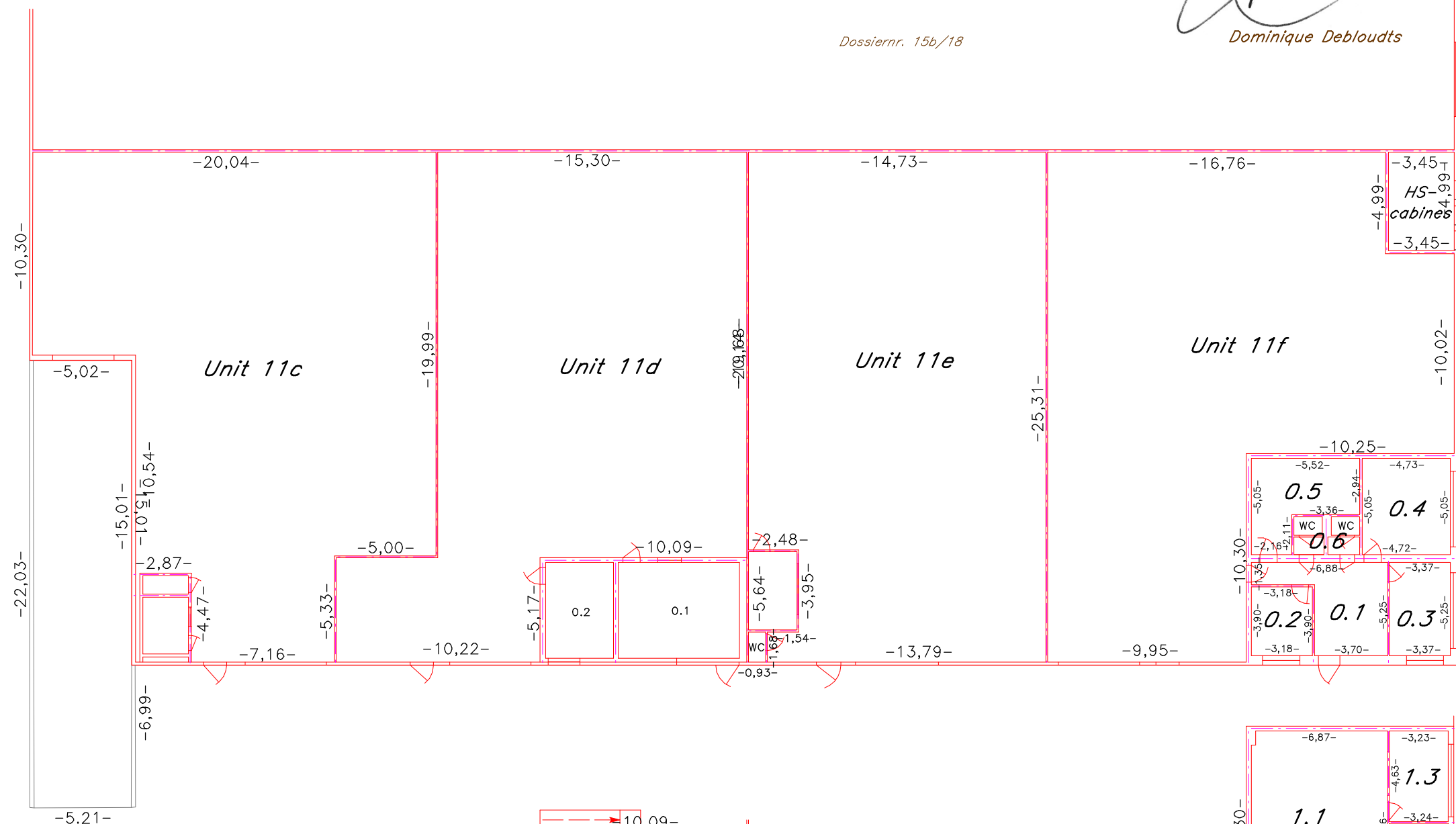
Alle afmetingen en oppervlaktes zijn gemeten tot buitenkant buitengevel of midden binnenmuur.

Aldus opgemeten en getekend door ondergetekende landmeter - expert, beëdigd voor de Rechtbank van 1e Aanleg van Turnhout, ingeschreven op het tableau onder nr LAN040091, te Gierle op 5 maart 2018.

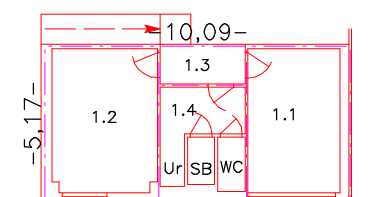
Dominique Debloudts

Dossiernr. 15b/18

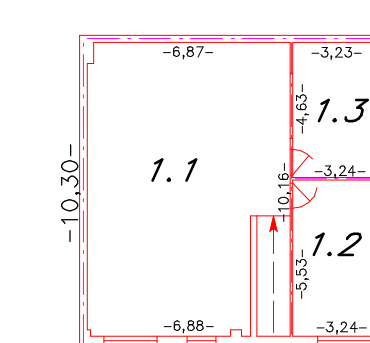
schaal : 1/250



| Deel | Oppervlakte |
|--------------------|-------------|
| 11c kantoor | 12,83 |
| 11c magazijn | 392,64 |
| 11c totaal bebouwd | 405,47 |
| 11c loskade | 111,95 |
| 11d kantoren GV | 52,14 |
| 11d kantoren V1 | 52,14 |
| 11d magazijn | 361,83 |
| 11d totaal bebouwd | 413,97 |



| Deel | Oppervlakte |
|-----------------------|-------------|
| 11 HS-cabines c-d-e-f | 17,23 |
| 11e kantoor | 11,37 |
| 11e magazijn | 361,52 |
| 11e totaal bebouwd | 372,89 |
| 11f kantoren GV | 105,58 |
| 11f kantoren V1 | 104,13 |
| 11f magazijn | 388,68 |
| 11f totaal bebouwd | 494,25 |



| Commentaar | Oppervlakte |
|-----------------|-------------|
| 11d 0.1 | 33,53 |
| 11d 0.2 | 18,61 |
| 11d 1.1 | 17,71 |
| 11d 1.2 | 19,47 |
| 11d 1.3 | 3,74 |
| 11d 1.4 | 11,25 |
| 11d kantoren GV | 52,14 |
| 11d kantoren V1 | 52,14 |
| 11f 0.1 | 23,69 |
| 11f 0.2 | 12,41 |
| 11f 0.3 | 17,71 |
| 11f 0.4 | 23,86 |
| 11f 0.5 | 20,80 |
| 11f 0.6 | 7,10 |
| 11f 1.1 | 70,81 |
| 11f 1.2 | 19,13 |
| 11f 1.3 | 15,63 |
| 11f kantoren GV | 105,58 |
| 11f kantoren V1 | 104,13 |

