



D. DEBLOUDTS

gezworen landmeter-expert

Vennestraat 82
2275 Lille / Gierle

0495/188 696 - www.landmeter.info

Visbeekstraat 11c-d-e-f
Indeling bedrijfsunits

Provincie Antwerpen
Stad Turnhout

3e afd. sectie 0 nr. 940n

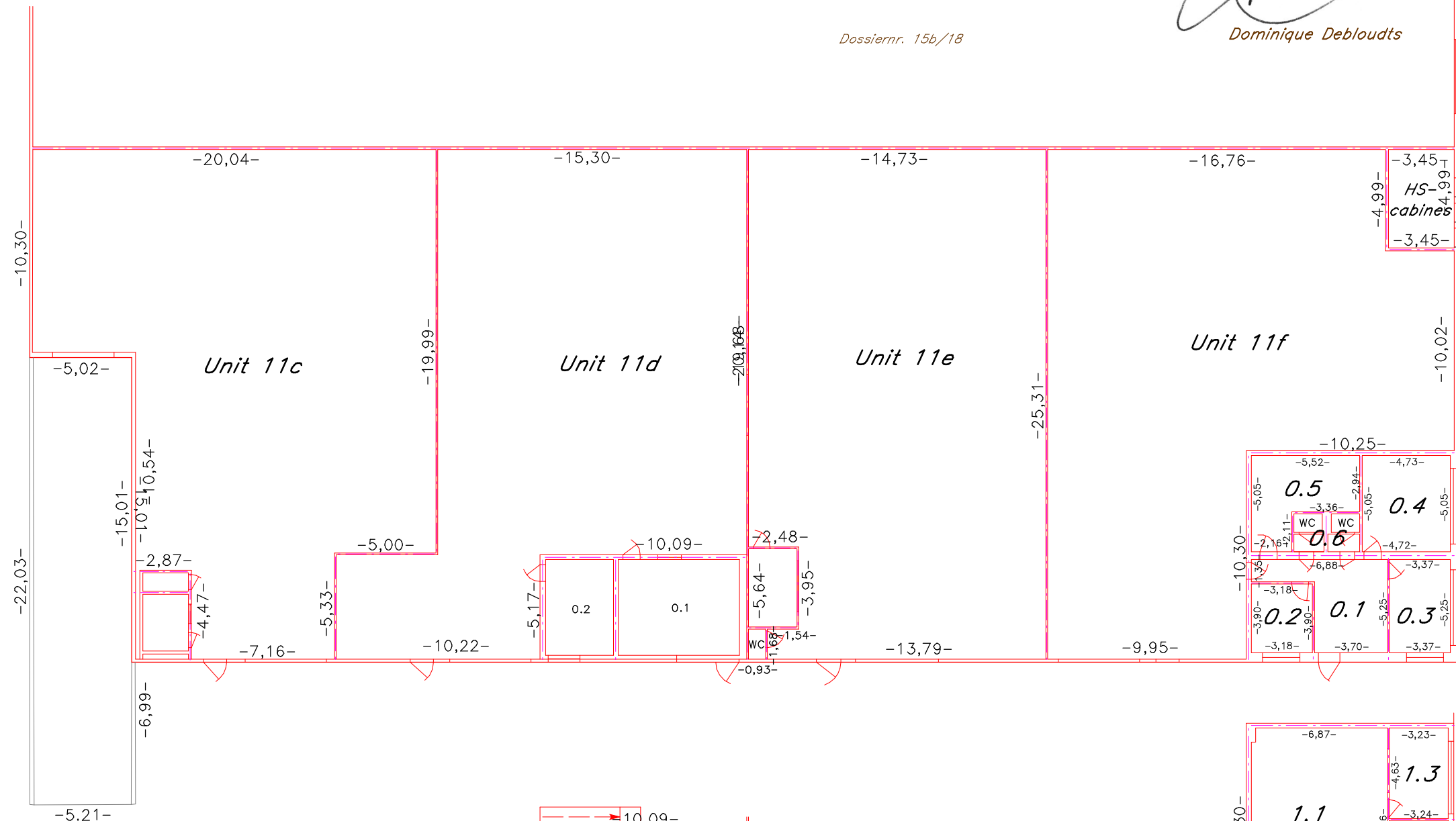
Alle afmetingen en oppervlaktes zijn gemeten tot buitenkant buitengevel of midden binnenmuur.

Aldus opgemeten en getekend door ondergetekende landmeter - expert, beëdigd voor de Rechtbank van 1e Aanleg van Turnhout, ingeschreven op het tableau onder nr LAN040091, te Gierle op 5 maart 2018.

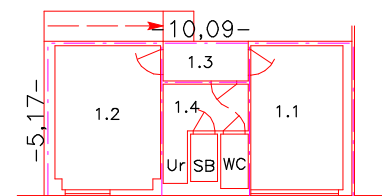
Dominique Debloudts

Dossiernr. 15b/18

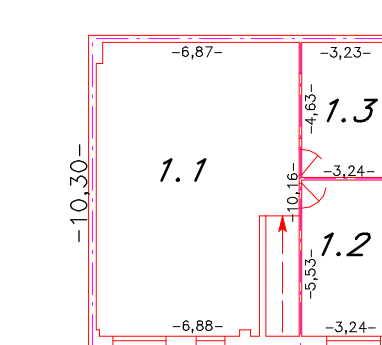
schaal : 1/250



Deel	Oppervlakte
11c kantoor	12,83
11c magazijn	392,64
11c totaal bebouwd	405,47
11c loskade	111,95
11d kantoren GV	52,14
11d kantoren V1	52,14
11d magazijn	361,83
11d totaal bebouwd	413,97



Deel	Oppervlakte
11 HS-cabines c-d-e-f	17,23
11e kantoor	11,37
11e magazijn	361,52
11e totaal bebouwd	372,89
11f kantoren GV	105,58
11f kantoren V1	104,13
11f magazijn	388,68
11f totaal bebouwd	494,25



Commentaar	Oppervlakte
11d 0.1	33,53
11d 0.2	18,61
11d 1.1	17,71
11d 1.2	19,47
11d 1.3	3,74
11d 1.4	11,25
11d kantoren GV	52,14
11d kantoren V1	52,14
11f 0.1	23,69
11f 0.2	12,41
11f 0.3	17,71
11f 0.4	23,86
11f 0.5	20,80
11f 0.6	7,10
11f 1.1	70,81
11f 1.2	19,13
11f 1.3	15,63
11f kantoren GV	105,58
11f kantoren V1	104,13

